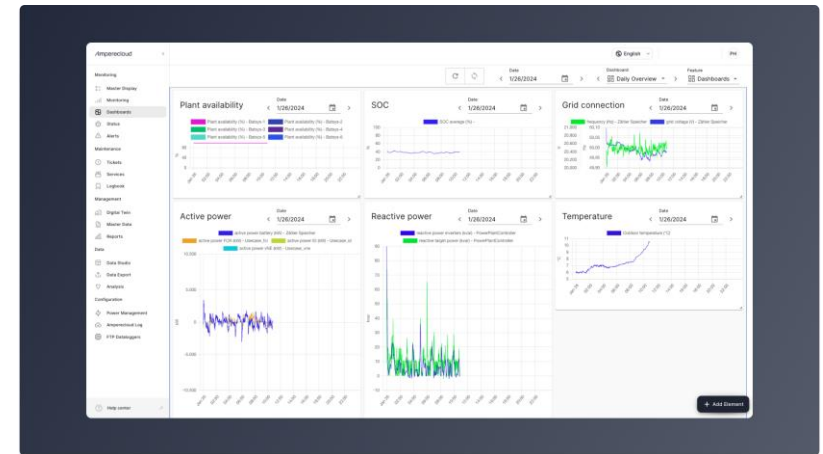


STEUER- UND ÜBERWACHUNGSSYSTEM

Die intelligente Software, die das Unternehmen Solarmonitoring seit 2009 entwickelt, ermöglicht eine kontinuierliche Überwachung (24/7) der Batteriezellen, wodurch technische Probleme vorhergesagt werden können. Durch KI-gesteuerte Algorithmen werden ein hoher Ladezustand (SOC), hohe Genauigkeit und eine lange Lebensdauer der Batteriezellen gewährleistet.

- ✓ Überwachung und Diagnose von Batteriesystemen, PCS, BMS, Batteriepaketen und einzelnen Batteriezellen.
- ✓ Verwaltung von Inspektionen und anderen technischen Dokumenten einschließlich Archivierung.
- ✓ Individuelle API für die Anbindung von Händlern am Markt.
- ✓ Ausgeklügeltes System von Benutzerrechten.
- ✓ Diagnose zur Erkennung der Degradation von Batteriezellen.
- ✓ Integriertes Wartungsprotokoll für den Service während und nach der Garantiezeit.
- ✓ Individuelle Softwarelösung zur Überwachung von Rückspeisungen ins Netz.
- ✓ Effizientes Ein- und Ausschalten des Lade- und Entladevorgangs der Batterien entsprechend dem aktuellen Bedarf der Fabrik.
- ✓ Unabhängigkeit von ausländischen Herstellern und Datensicherheit.
- ✓ Das Unternehmen ist nach den Normen ISO 27001 und ISO 9001 zertifiziert.



KUNDENDIENSTLEISTUNGEN:

Wir bieten umfassende Wartungs- und Kundendienstleistungen während und nach der Garantiezeit an, darunter:

- ✓ Online-Überwachung der Funktionsfähigkeit von Wechselrichtern und BMS (ohne Alarme und Störungsmeldungen).
- ✓ Kontinuierliche Datenerfassung von den Wechselrichtern zum Servicezentrum.
- ✓ Überwachung der Funktionsfähigkeit der Internetverbindung.
- ✓ Kontinuierliche Datenerfassung zur Funktionsfähigkeit des BESS und seiner Komponenten zum Servicezentrum, Überprüfung des Zustands einzelner Batteriezellen.
- ✓ Sortierung, Auswertung und Darstellung der von Wechselrichtern und Batterien übertragenen Daten sowie der Verfügbarkeit der Datenverbindung und der Überwachung.
- ✓ Kommunikation mit dem Batteriespeicher über aufgetretene Ereignisse und Abweichungen.
- ✓ Führung eines Verzeichnisses aller Serviceeinsätze.
- ✓ Erstellung und Übermittlung eines monatlichen Berichts über Betrieb, Reparaturen und Wartung des Batteriespeichers.
- ✓ Regelmäßige Wartung und Überprüfung des Batteriespeichers.
- ✓ Regelmäßige Wartung der zugehörigen Technologie.

