

Batteriespeicher und Einsparungen



Die energetische Realität großer Produktionsunternehmen

- Energie gehört zu den größten Betriebskosten in der Produktion
- Der Strompreis ist volatil und schwer vorherzusagen
- Die Zahlungen für reservierte Leistung und Spitzenlast steigen
- Das Vertriebsnetz schränkt häufig den Ausbau der Produktion ein
- Der Druck auf ESG und eine effiziente Energieversorgung nimmt zu

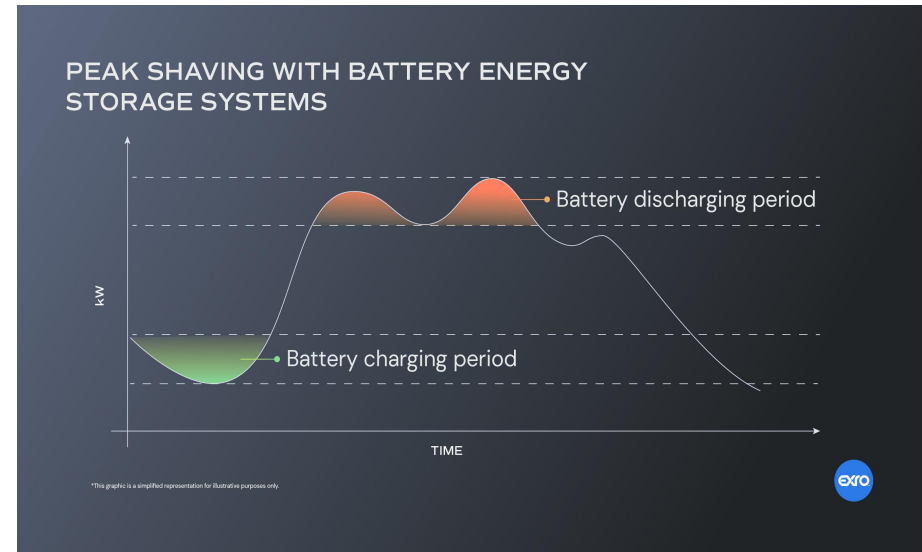
Lösung

Ein Batterie-Energiespeichersystem (BESS) mit hoher Kapazität ermöglicht es, den Energieverbrauch zu steuern und die Betriebskosten zu senken, ohne die Produktion einzuschränken.



Wie Batteriespeicher Kosten sparen

- Reduzierung von Verbrauchsspitzen (Peak Shaving) → geringere Reservierungskapazität und Verteilungsgebühren
- Einkauf von Energie zu günstigen Zeiten → Nutzung der gespeicherten Energie bei hohen Preisen
- Bessere Auslastung der eigenen Photovoltaikanlage → weniger Energiebezug aus dem Netz
- Stabilisierung der Erzeugung bei Ausfällen → Begrenzung von Erzeugungsverlusten
- Möglichkeit zur Teilnahme an Netzdienstleistungen → neue Einnahmequelle



Praktische Auswirkungen auf die Energiekosten:

Gebiet

Reduzierung von Verbrauchsspitzen

Optimierung der Spotpreise

Nutzung von Photovoltaikanlagen

Produktionsstabilität

Typischer Nutzen

-10 bis - 30 % Vertriebskosten

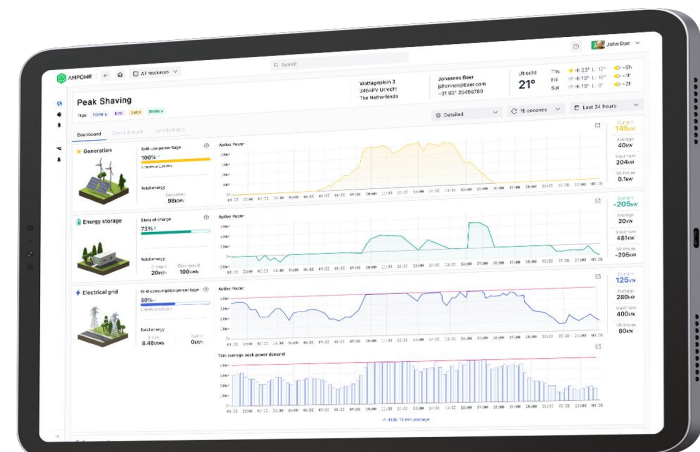
-5 bis - 15 % des Energiepreises

+30 - 60 % des Eigenverbrauchs

Reduzierung von Ausfallzeiten

Ergebnis:

- Stabilere Energiekosten
- Größere Energieunabhängigkeit
- Bessere Produktionsplanung
- Höhere Wettbewerbsfähigkeit



Strategischer Nutzen für das Unternehmen:

- Sofortige Betriebskosteneinsparungen
- Absicherung gegen künftige Energiepreiserhöhungen
- Möglichkeit zur Erweiterung der Produktion ohne Verstärkung des Anschlusses
- Höhere Energiesicherheit des Werks
- Ein besseres ESG-Profil des Unternehmens

Die Analyse der tatsächlichen Verbrauchsdaten ermöglicht:

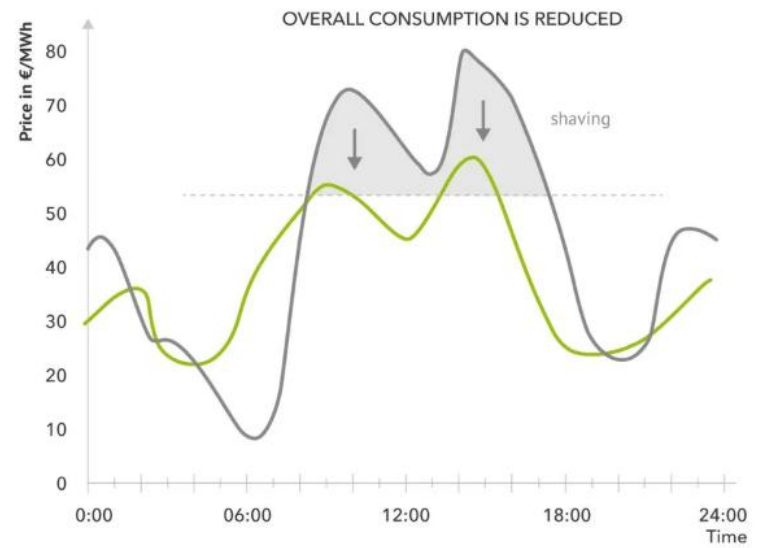
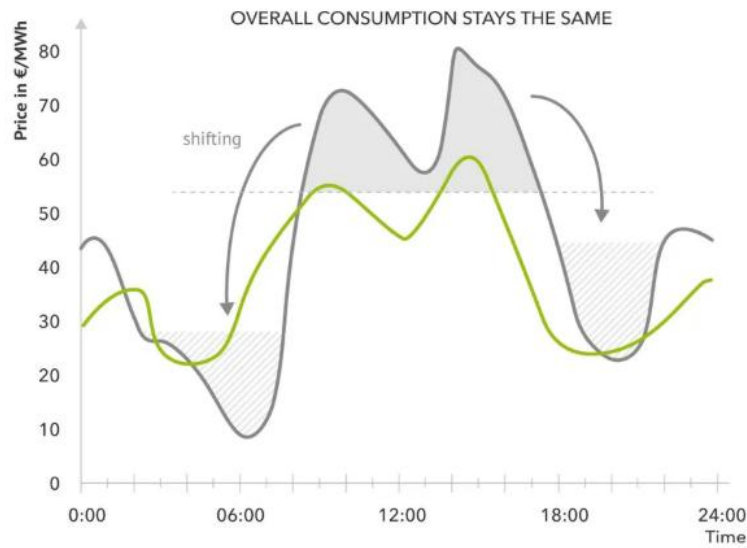
- Die optimale Speicherkapazität vorschlagen
- Die Kapitalrendite berechnen
- Ein bestimmtes Sparmodell festlegen



Die Investition in einen Batteriespeicher ist nicht nur eine Einsparung, sondern beseitigt auch langfristige Betriebsverluste

Load Shifting vs. Peak Shaving

Two different ways of doing Demand Side Management





SOLARMONITORING, s.r.o.

Poděbradova 275, Lenešice, PSČ: 439 23, Tschechien, D-Nr: 287 08 172, USt-IdNr: CZ 287 08 172

Sales Manager Österreich: Martin Mikšátko

+420 725 906 344

Mail: info@solarmon.at